

Regione LOMBARDIA - Provincia VARESE

**Comune di LAVENO MOMBELLO**

**PGT** Piano di Governo del Territorio  
2010

DdP **DOCUMENTO DI PIANO**  
DP-16a **CARTA DELLE CRITICITÀ E DELLE DINAMICHE IN ATTO (ambito urbano di Laveno)**  
VERSIONI: Maggio 2012  
Scala 1:5000

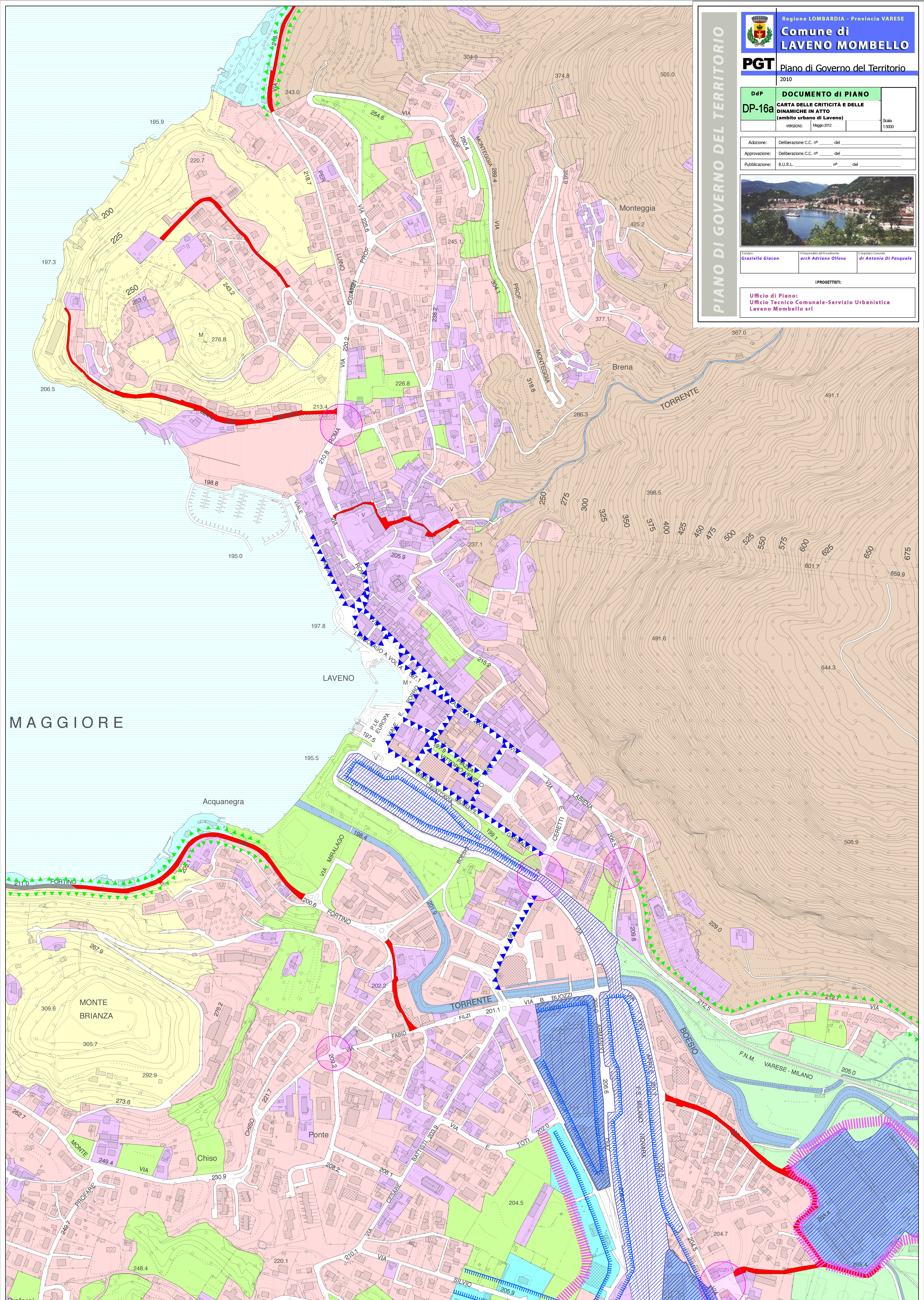
Adozione: Deliberazione C.C. n° del \_\_\_\_\_  
Approvazione: Deliberazione C.C. n° del \_\_\_\_\_  
Pubblicazione: B.U.R.L. n° del \_\_\_\_\_



Il Sindaco: **Graziella Giaccon**  
Il Responsabile del Procedimento: **Arch. Adriano Ollosu**  
Il Segretario Comunale: **Dr. Antonio Di Pasquale**

IPROGETTISTI:  
**Ufficio di Piano:  
Ufficio Tecnico Comunale-Servizio Urbanistico  
Laveno Mombello srl**

PIANO DI GOVERNO DEL TERRITORIO



MAGGIORE

LEGENDA			
	Sistema morfologico urbano - Edificato storico		Sistema delle sponde lacuali antropizzate
	Sistema morfologico urbano - Antropizzazione critica		Sistema dei versanti
	Ambiti produttivi		Sistema dei rilievi collinari semplici
	Ambiti produttivi dismessi		Sistema dei rilievi collinari complessi
	Aree libere intercluse		Sistema delle piana del Boesio
	Presenze di grande criticità ambientale		Connessioni critiche zone funzionali
	Sistema percettivo da tutelare		Connessioni viabilistiche critiche
	Sistema percettivo critico		Strade con percorrenza difficoltosa
	Diffusione attività commerciali		Rete stradale ad alta interferenza (Rete Ecologica - PTCP)
			Rete ferroviaria ad alta interferenza (Rete Ecologica - PTCP)
			Reticolo e corpi idrici